



Lena Nienaber
Klinikpflegeleitung
Fon 0421 408-2503

Lena.Nienaber@klinikum-bremen-ost.de



Maren Uygun
Stationsleitung
Fon 0421 408-61468

Maren.Uygun@klinikum-bremen-ost.de



Duygu Cansiz
Stellv. Stationsleitung
Fon 0421 408-61468

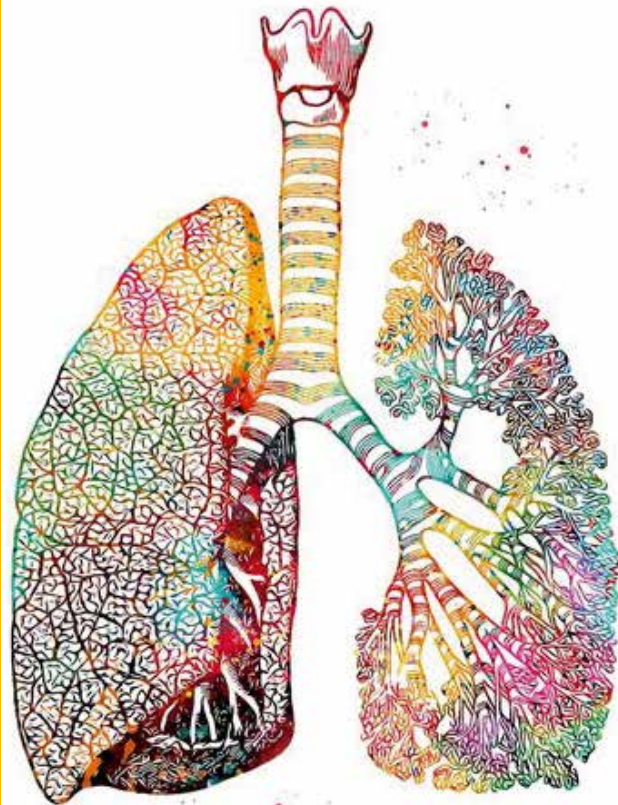
Duygu.Cansiz@klinikum-bremen-ost.de

Wir freuen uns auf Deine Bewerbung!

Weitere Informationen findest du hier::



Pneumologische Isolationsstation 50





KLINIKUM BREMEN-OST

Auf unserer pneumologischen Isolationstation, versorgen wir Patienten/innen mit pneumologischen nicht isolationspflichtigen Erkrankungen, jedoch und vor allem isolationspflichtiger Tuberkulose. Wir sind die einzige aufnehmende Station in Bremen und dem Bremer Umland, für das Krankheitsbild Tuberkulose.

Die Krankheitsbilder der Pneumologie, so wie das besondere Krankheitsbild der Tuberkulose, erfordert eine enge Zusammenarbeit mit anderen Berufsgruppen und dem Gesundheitsamt.

Wir sind ein offenes Team und sind auf der Suche nach Motivierten Kollegen/innen, die unsere Station erweitern. Wir freuen uns dich in unserem Team begrüßen zu können.

WERDE EIN TEIL UNSERES TEAMS!

Das bieten wir Dir:

- ▶ Jobticket, Ideenbörse, Mitarbeiterempfehlungsprogramm
- ▶ betriebliche Gesundheitsförderung, z. B. Firmenläufe, Drachenbootrennen etc.
- ▶ Vereinbarkeit Familie & Beruf, Unterstützung bei der Kinderbetreuung wie betriebsnahe KiTa, Kinderferienbetreuung etc.
- ▶ Teamzusammenhalt und interdisziplinäres Arbeiten

- ▶ individuelle Karriereplanung
- ▶ interne sowie externe Fort- und Weiterbildungsmöglichkeiten
- ▶ Enge Zusammenarbeit mit anderen Berufsgruppen u.a. mit dem Gesundheitsamt
- ▶ Firmenfitness (Firmenfitness Egym Wellpass)

MÖGLICHKEITEN FÜR PFLEGEFACHKRÄFTE

- ▶ Arbeitszeiten (Schichtdienst, flexible Gestaltung durch Einbeziehung von Wünschen in der Dienstplanung)
- ▶ Stationsübergreifende Zusammenarbeit
- ▶ TVöD (P7, Jahressonderzahlung, mind. 30 Urlaubstage, Wechselschicht- und Infektionszulage)
- ▶ Deine Individuelle Personalentwicklung unterstützen wir
- ▶ Gute Möglichkeiten im Hinblick auf Fort- und Weiterbildung
- ▶ Strukturiertes und einheitliches Einarbeitungskonzept